

# 皇帝的珍玩



故宮易讀版導覽手冊  
**珍玩篇**

# 珍玩是什麼呢？

皇帝喜歡特別又好玩的寶物，  
這些寶物是用珍貴稀有的材料做成，  
像是玉、珊瑚、犀牛角或是象牙，  
不只珍貴，功能有趣又好玩。



# 目錄

參觀時要注意 .....	1
要怎麼買票 .....	2
可以找誰幫忙 .....	2
皇帝的珍玩在哪裡 .....	3
皇帝的藏寶圖 .....	4
參觀資訊 .....	19



# 參觀時要注意



不帶食物和飲料進去



保持安靜



大於A3的包包、水壺  
要放置物櫃，  
錢包、證件要隨身帶



人多的時候，  
要排隊輪流看展覽

# 要怎麼買票？



在 1 樓的展場入口處，  
出示身心障礙手冊或證明，  
可以直接進去故宮參觀。

# 可以找誰幫忙？



不知道展場在哪裡？  
可以到服務台找服務人員。

服務台在 1 樓大門口，  
那邊還有地圖可以參考。



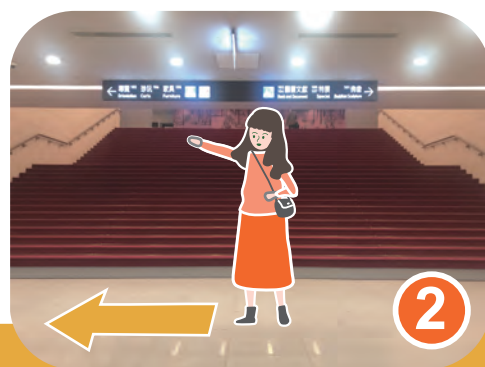
4 種顏色的制服都是  
服務人員，  
他們都會很願意幫助你喔！

# 皇帝的珍玩在哪裡？

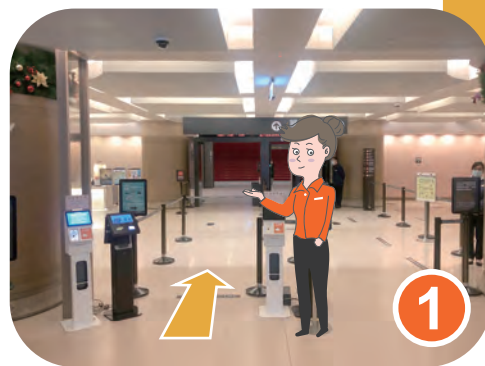
這些珍貴好玩的寶物都放在故宮1樓，  
請跟著下面的指示 ① 到 ③，一起去找寶物吧！



走廊走到底就是**106**室了



看到紅色樓梯後，  
左轉

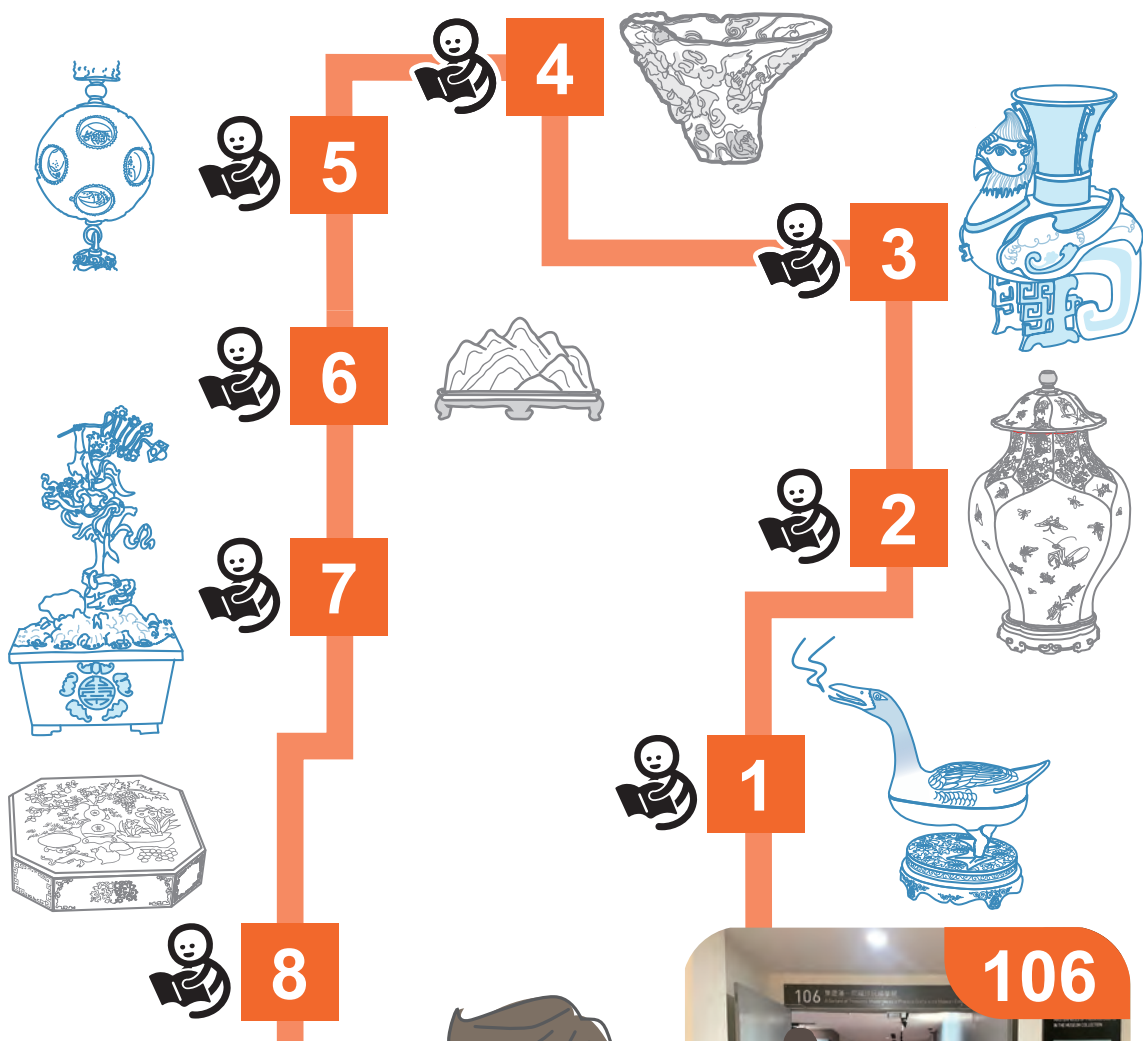


從入口進入



# 皇帝的藏寶圖

跟著寶物號碼  1 到  8 去尋寶！



太棒了！  
皇帝的寶物都找到了！



開始尋寶去

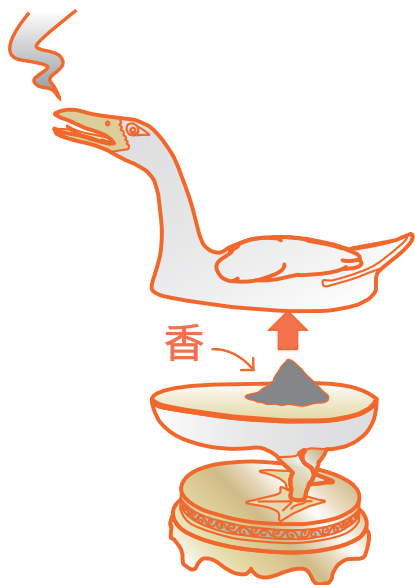


# 1 讓房間香香的爐子



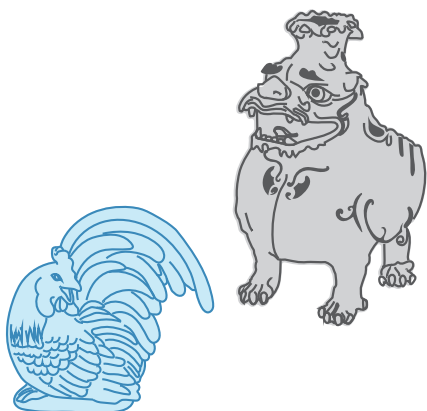
我叫  
掐<sub>ㄑ</sub>絲<sub>ㄙ</sub>瑛<sub>ㄩ</sub>瑯<sub>ㄌ</sub>鼻<sub>ㄋ</sub>式爐

這是一個鴨子形狀的爐子，  
可以放在房子裡面用。



這隻鴨子可以打開，  
把香料放進肚子裡，  
用火點燃，  
香氣就會從嘴巴飄出來，  
可以讓整個房間都變得很香。





香爐有大有小，  
也可以做成不同的造型，  
像是公雞、神獸造型的香爐。



## 小遊戲

### 設計自己的香爐

香爐可以做成自己喜歡的樣子，  
你想設計什麼造型的香爐呢？





## 2 畫很多昆蟲的罐子



我叫  
畫珐瑯蓮瓣式蝶蟲蓋罐

這是一個有蓋子的罐子，  
上面畫了蝴蝶、蜻蜓、  
蟋蟀、蚱蜢、螳螂等等。

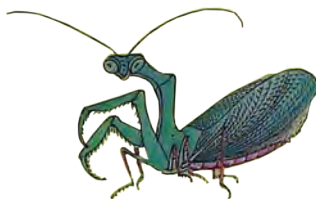


蓋子的下方，  
也有花朵、綠葉和果實，  
就像一個美麗的花園。



### 小遊戲

說說看是什麼昆蟲？





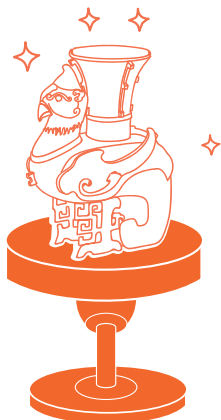
### 3 彩色的神鳥



我叫  
招<sub>ㄓㄠ</sub>絲<sub>ㄙ</sub>琺<sub>ㄈㄚ</sub>瑯<sub>ㄌㄨㄥˊ</sub>天雞尊



天雞是傳說中的神鳥，  
每天牠都要出來啼叫，  
讓大家知道太陽出來了，  
是迎接光明的代表。



這是用金屬做的，  
上面有很多漂亮的顏色，  
要用很難的技術  
才能做出來，  
是非常貴重的裝飾品。

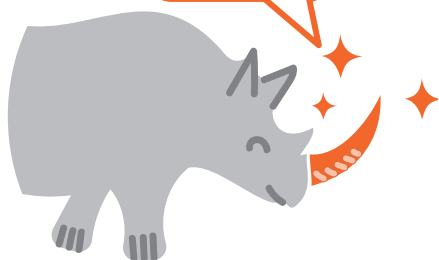


## 4 犀牛角做的杯子



我叫  
雕犀角雲龍紋觥

犀牛角



犀牛角是很珍貴的中藥材，也非常適合用來雕刻，做成漂亮的裝飾，擺在家中欣賞和收藏。



這是用犀牛角做的杯子，上面有很多條龍，代表高貴的身分地位。

✗ 買犀牛角會傷害動物，也會犯法。



## 5 用大象牙齒做的球

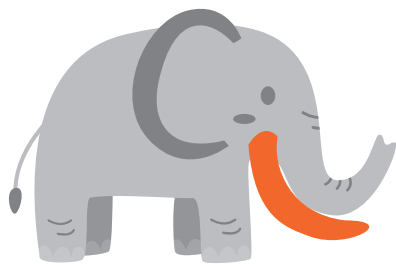


我叫  
雕象牙透花人物套球

這是用大象牙齒做的吊飾，  
中間的球一共有18層，  
每一層球都有不同的圖案。



球下面是**和合二仙**，  
是代表和平和喜樂的神仙，  
他們是感情很好的朋友。



象和祥的發音很像，  
用象牙做的東西送人，  
有祝福的意思。

✗ 買象牙會傷害動物，也會犯法。



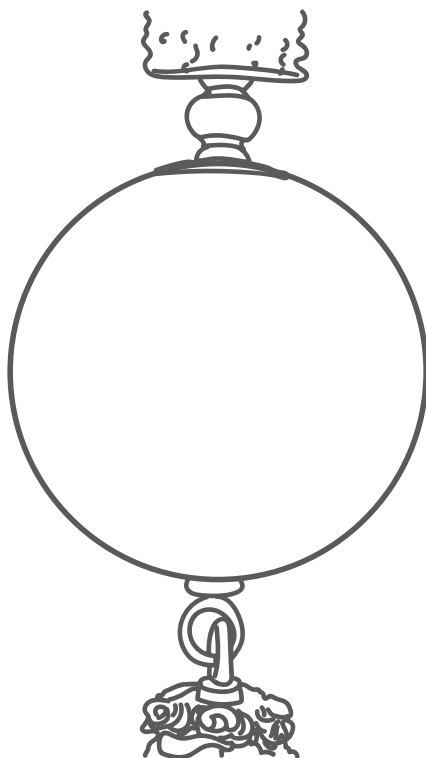
中間的象牙球很漂亮，  
上面有山、涼亭和各種人物。



仔細往裡面看，  
每一層套球都有不同的花紋。

## 小遊戲

設計自己的套球  
看到那麼多美麗的紋路，  
也來畫我的套球吧！



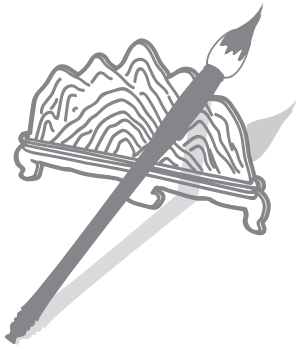


6

## 放毛筆的架子



我叫  
玉筆山



筆山就是讀書寫字的時候，  
用來暫時擺放毛筆的架子。



這個筆架是山的形狀，  
有 5 座高高的山峰，  
擺在書桌上  
就像欣賞美麗的山景。



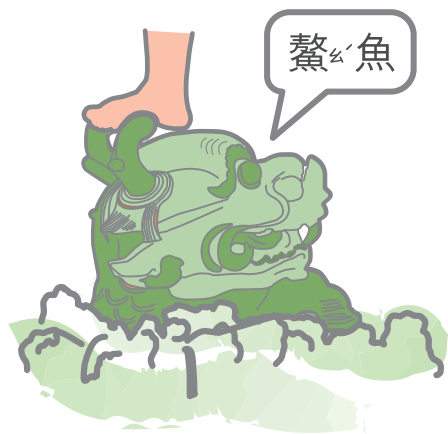
## 7 珊瑚做的神仙公仔



我叫  
珊瑚魁星點斗盆景

這個盆景有很多珍貴的珠寶，  
上面紅色的雕像，  
是用珊瑚做的，  
祂的名字叫**魁星**。

**魁星**是長得有點嚇人的神仙，  
但可以保佑大家考試順利。



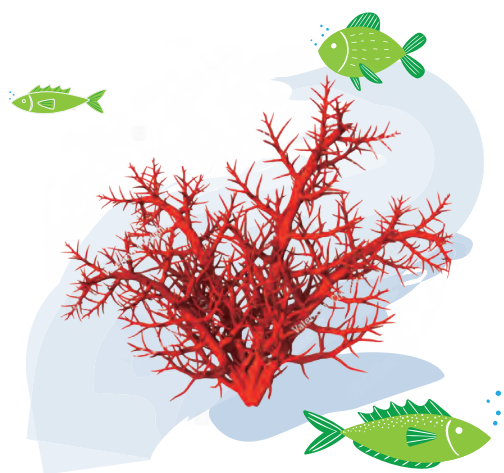
鰲魚

以前考試第一名的人，  
會站在鰲魚頭上領獎。  
就像魁星踩著鰲魚的頭，  
祝福大家得第一名。





盆景下方  
有 5 個顏色的蝙蝠，  
代表五福臨門，  
中間還有一個壽字。



珊瑚生長在海裡，  
長得很像沒有葉子的小樹，  
因為長大的速度很慢，  
所以非常珍貴。

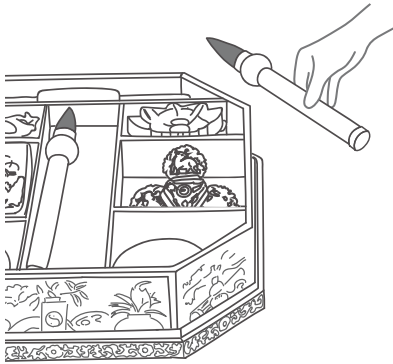


## 8 裝滿寶物的盒子



我叫  
嵌<sub>ㄇˋ</sub>玉石博古圖八方盒

這個大大方方的盒子，  
裡面裝滿皇帝喜歡的  
各種文具寶物，  
就像我們現在用的  
文具盒或玩具箱。



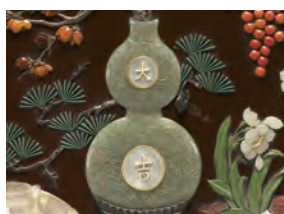
這個盒子裡，  
每樣寶物都有固定的位置。  
負責做這個盒子的人，  
會把大小設計的剛剛好，  
讓寶物收好，看起來整齊。



外盒用玉石  
組合成漂亮的圖案，  
有祝福的意思。

可以參考第16頁找找看。

# 盒蓋上的祝福圖案



這是葫蘆，  
代表福氣和財富的意思。



這是蘋果，  
蘋也有平安的意思。



這是葡萄，  
一顆一顆的果實，  
代表很多小孩，  
多福氣的意思。

# 畫下你喜歡的珍玩

看完所有珍玩，你最喜歡哪一個呢？  
動手畫下你最喜歡的作品吧！



# 逛一逛故宮商店



在故宮的 2 樓和地下 1 樓  
都有商店。



裡面有很多紀念品，  
有的會用故宮文物的樣子，  
做成文具、生活用品  
和小禮物。



也可以買書回家，  
裡面有剛剛看到的文物，  
圖片都很清楚，  
可以在家慢慢欣賞。

# 參觀資訊

掃描QR-Code  
查詢最新開放時間



## 🕒 開放時間

星期一	星期二	星期三	星期四	星期五	星期六	星期日
休館	早上 9 點 到 下午 5 點					


## ☎ 預約身心障礙團體導覽

可以打: (02)2881-2021 分機 2384 預約導覽

信箱: [access@npm.gov.tw](mailto:access@npm.gov.tw)

傳真: (02)2881-4138

## 🚌 搭車方式

**R** 捷運士林站 **出口1** →  **紅30** **255** **市民小巴1**  
**815** **小18** **小18區**  
**304** **小19** **300**

**BR** 捷運大直站 **出口3** →  **棕13**

**BR** 捷運劍南路站 **出口1** →  **棕20** **藍7**

## 🏠 想知道更多故宮的事



 [www.npm.gov.tw](http://www.npm.gov.tw)

 台北市士林區至善路二段 221 號

## 關於這本手冊

這本手冊主要提供給心智障礙者，  
或對閱讀文字有困難的人使用，  
讓大家容易閱讀又容易懂。



國立故宮博物院  
NATIONAL PALACE MUSEUM

協辦單位：



臺北市立陽明教養院  
Taipei City Yangming Home for the Disabled

顧問諮詢： 李英琪

審稿委員： 李廣樸、邱佳志、桂爾漢、張宇豪

插畫繪製： 黃啓文

執行單位：  與隨興展覽股份有限公司



國立故宮博物院  
NATIONAL PALACE MUSEUM

