

高雄市立美術館 易讀手冊





這本是高雄市立美術館的易讀手冊，
主要提供給心智障礙者、
閱讀文字有困難的人使用



目錄

第 1 頁	認識美術館
第 5 頁	要怎麼買票？
第 6 頁	開放時間
第 7 頁	美術館在哪裡？
第 8 頁	美術館怎麼去？
第 9 頁	下輕軌後，如何走進美術館？
第 10 頁	參觀時要注意的事
第 11 頁	美術館有什麼設備
第 13 頁	欣賞藝術品
第 21 頁	還可以在美術館裡做什麼？

認識美術館

高雄市立美術館
成立於 1994 年，
是高雄市第一家美術館。



美術館，
是展示藝術品的地方。

藝術品有許多種類，
有繪畫，

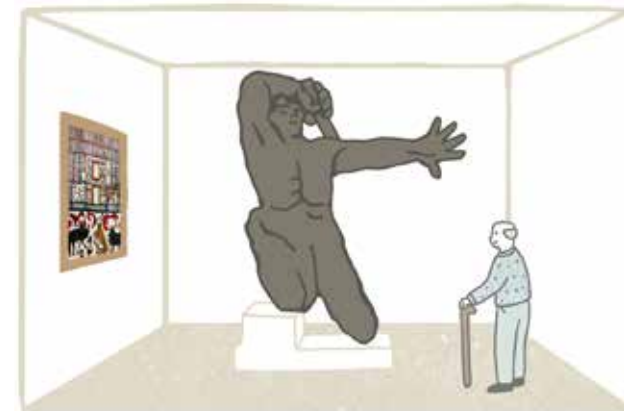


有攝影，
攝影是用相機、手機
把看到的東西拍下來。



有雕塑*，

* 雕塑就是用各種材料，
像石頭、木頭或黏土，
做出形狀或人物。



有裝置藝術，
是有很多東西合在一起的
藝術品。



有錄像藝術，
就像電影一樣，
有動作、聲音和音樂。



美術館

是一棟紅色磁磚蓋的房子，
屋頂上有像山一樣的窗戶，
形狀來自半屏山。



牆上有圓形的洞，
叫月洞窗，
它像一直開著的窗戶。

要怎麼買票？

全票 90 元



優待票 45 元



免費參觀

身心障礙者和 1 位陪伴者
要記得帶身心障礙證明

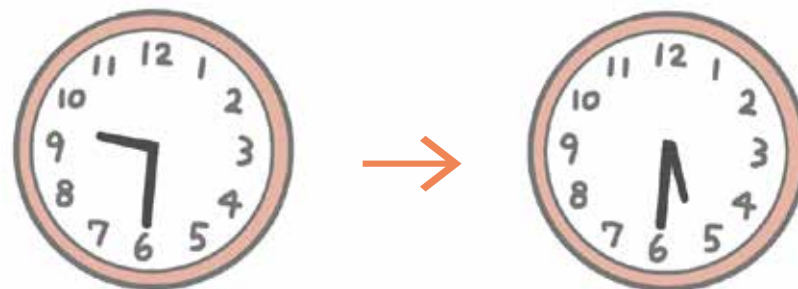


星期二到星期五，
65 歲以上老人免費



18 歲以下學生免費

開放時間



上午 9 點 30 分到下午 5 點 30 分

一	二	三	四	五	六	日
×	○	○	○	○	○	○

每個星期一和除夕，美術館沒有開門。

我和一群朋友想到美術館參觀，
希望有人介紹藝術品，
可以打電話問。

電話：07-5550331 再按 241



美術館在哪裡？

地址：高雄市鼓山區美術館路 80 號



美術館怎麼去？



輕軌 搭輕軌到 C21 美術館站下車，走路 10 分鐘。

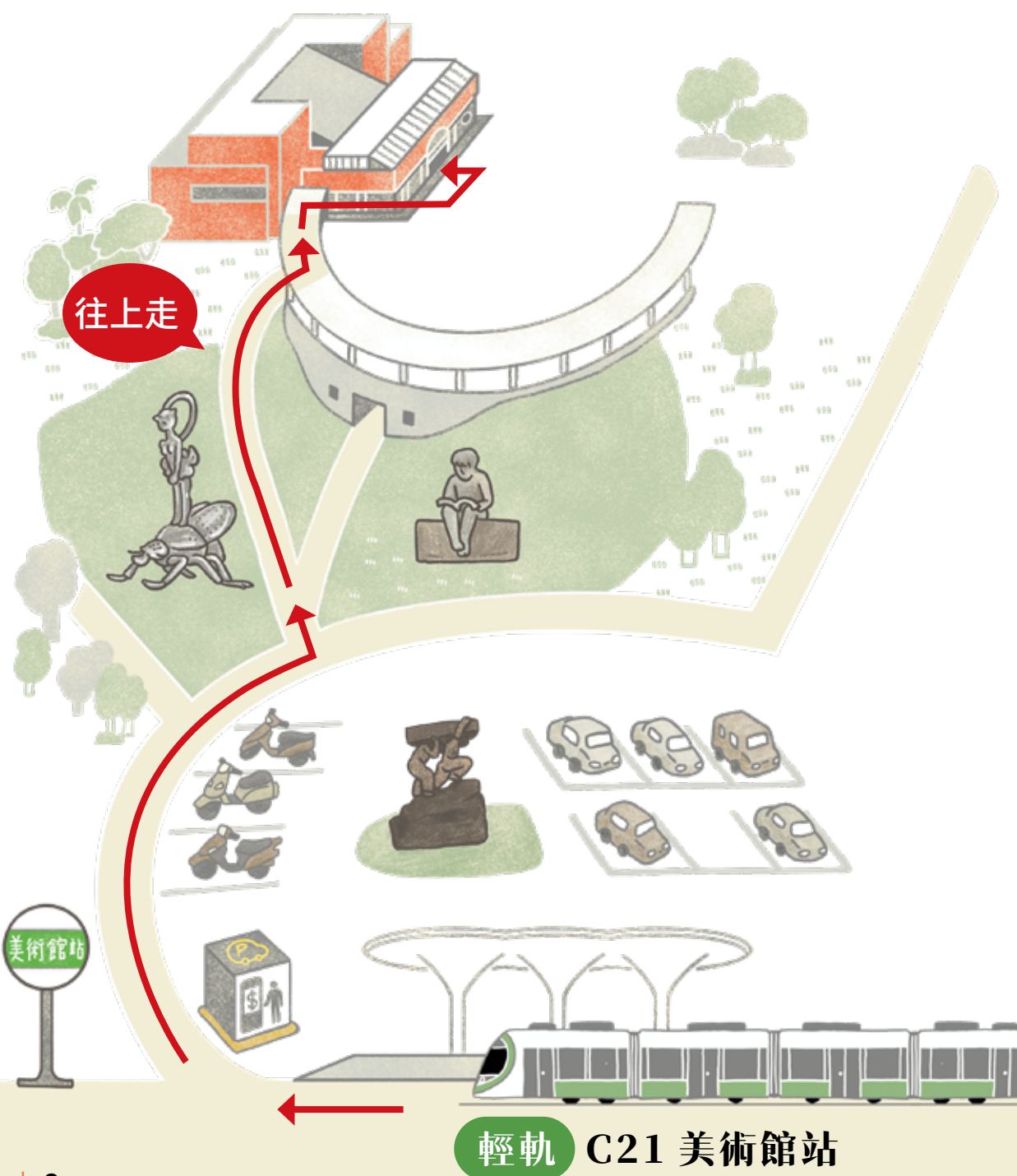


捷運 搭捷運紅線，到凹子底站下車。轉搭逆行輕軌，到 C21 美術館站下車。



台鐵 搭火車到臺鐵美術館站下車。轉搭輕軌到 C21 美術館站下車。

下輕軌後， 如何走進美術館？



參觀時要注意的事



重要的證件、錢包和手機要帶在身上。



拍照不能用閃光燈。



不能帶水、飲料、
食物進入展場。



不能摸作品。

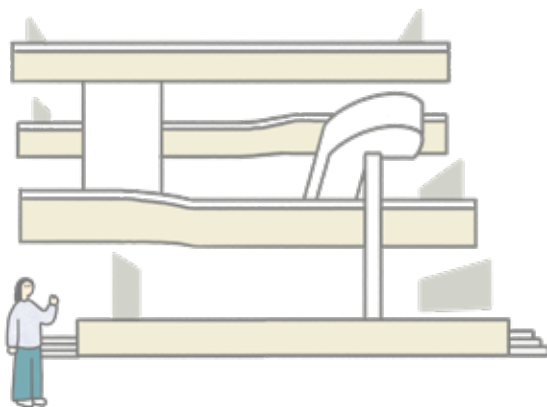


不能大聲說話。

美術館有什麼設備

展覽室

美術館有四個樓層，
還有地下室，
每一樓都有展覽室。



服務台

參觀有任何問題，
可以找服務台的人幫忙。



廁所

電梯旁邊都有廁所，
無障礙廁所在地下室、1樓和3樓，
男生廁所在地下室、2樓和4樓，
女生廁所每個樓層都有。

4	男女廁所	無障礙廁所	男女廁所
3	男女廁所	無障礙廁所	男女廁所
2	男女廁所		男女廁所
1	男女廁所	無障礙廁所	男女廁所
B1	男女廁所	無障礙廁所	男女廁所

飲水機

看展覽時不能喝水，
口渴了，請走出展覽室，
電梯旁邊都有飲水機。



置物櫃

如果背包很重又很大，
可以寄放在地下室的置物櫃。
寄放一次需要 10 元硬幣。



哺乳室

如果嬰幼兒肚子餓了，
可以使用地下室的哺乳室。





大戰士

這件作品在 1 樓大廳

以前國家發生戰爭，
男生必須去打仗，
《大戰士》
就是紀念在戰爭中死亡的男生。

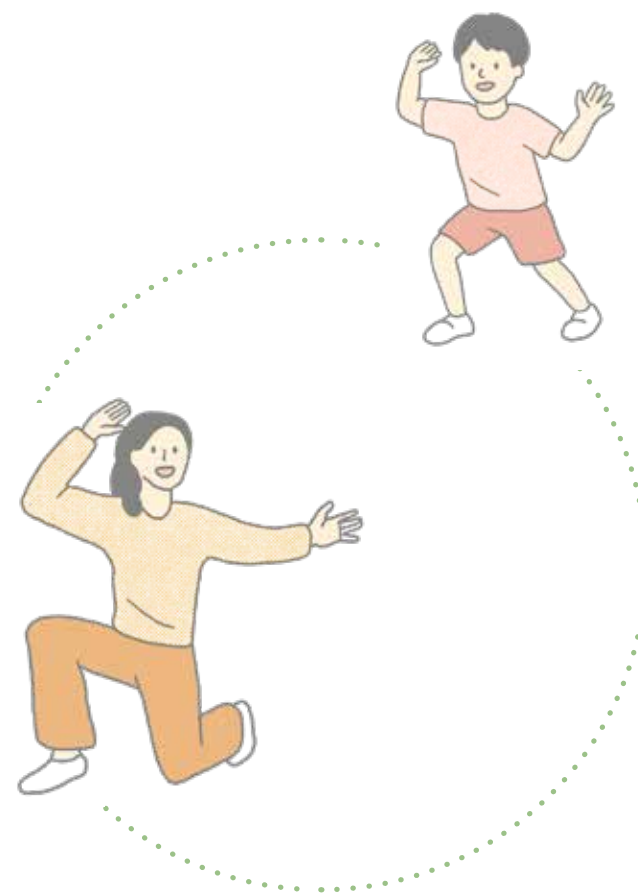
大戰士在保護國家的戰爭中，
失去了雙腳，
但戰士不難過，
還是緊緊握著劍。

充滿力量的身體，
好像在說：
我是個勇敢的人。

玩表演



仔細看《大戰士》，
你可以擺出和它
一模一樣的姿勢嗎？
試試看。





北齊佛立像

這件作品在 1 樓大廳

這是很久以前，
用石頭刻出來的佛像，
我們對佛像拜拜，
祈求保佑。

這尊佛像臉上帶著笑，
表示佛很慈悲*。

佛像經過戰爭、
被人破壞，
手腳都失去了。

* 慈悲：有好的心，
想讓大家快樂，
沒有痛苦。



佛像有各種手勢，
代表不同的意思。

《北齊佛立像》如果沒有被破壞，
雙手可能是施無畏印和與願印。



施無畏印

單手舉起來向上，
手心向外，
代表不要害怕。



與願印

單手向下，
手心向外，
代表滿足願望。



九萬里風鵬ふん正舉

很久以前，
只能用動物的毛做成筆，
我們叫做毛筆來寫字。

書法就是
用毛筆寫出的藝術作品。

藝術家董陽孜，
想讓我們認識書法的美，
就把字寫得很大，
放在很多人看得見的地方。

這件作品在 1 樓大廳

九

萬

里

風

鵬

正

舉

鵬ふん是傳說中的大鳥，
《九萬里風鵬ふん正舉》，
是指大鳥正飛上九萬里的高空。

找找看



哪些字是用毛筆寫出來的書法？
用毛筆寫的字請打 ☐ V。

人

☐

常

☐

良

☐

古

☐

答案在 23 頁



水牛群像

以前水牛會幫忙農夫耕田，
牧童照顧水牛。

黃土水是第一位在日本學習雕塑的藝術家，
覺得台灣人像水牛一樣勤勞，
就做了《水牛群像》。

這件作品在 2 樓走道

作品完成後，
黃土水就生病過世了，
《水牛群像》
是他最後一件作品。

小遊戲



數數看，有幾隻水牛

答案在 23 頁

還可以在美術館做什麼？

參加活動

美術館有很多活動，
有人導覽展覽，
有人講植物和鳥類，
也會舉辦音樂會。



資源教室動手作

請老師安排課程，
我可以在資源教室畫畫、
做東西。



餐廳吃東西、喝飲料

口渴了或肚子餓，
餐廳、咖啡廳有賣飲料和食物，
可以坐下來享用。



商店買東西

參觀展覽結束後，
可以到高美書屋逛一逛。



藝術研究室看看書

藝術研究室收藏很多藝術的書，
可以在這裡看書。



展覽



活動

想要了解展覽或活動，
可以掃描 QR code，
也可以打電話問。
電話：07-5550331 再按 235

我可以把今天印象深刻的事情 畫下來，或寫下來。



發行人	顏名宏
出版委員	林羿玟、洪金禪、曾芳玲、羅潔尹 徐異宸、呂佳音、蔡佩珍
合作單位	財團法人心路社會福利基金會
審稿委員	袁淑智、陳冠旻、潘人傑 賴怡臻、鍾益銘
顧問	郭惠瑜助理教授、劉婉華專員
支持者	江雅婷、黃婉瑜、蔡廷儒、潘宜婷
企劃撰文	洪金禪
易讀小組	郭靜宜、蔡佳文
美術編輯	蔡禾莉
插畫繪製	戴邱旻
出版單位	高雄市立美術館 804407 高雄市鼓山區美術館路 80 號
電話	07-5550331
傳真	07-5550307
出版日期	114 年 11 月 30 日




想知道更多美術館的資訊
可以掃描 QR code



版權所有，未經許可不得刊印或轉載

小遊戲答案：5 隻水牛。

找找看答案：「人」這個字，不是書法。

本易讀手冊承蒙  **APPLIED MATERIALS** 贊助出版 謹此致謝
應用材料



高雄市立美術館

KAOHSIUNG MUSEUM
OF FINE ARTS

